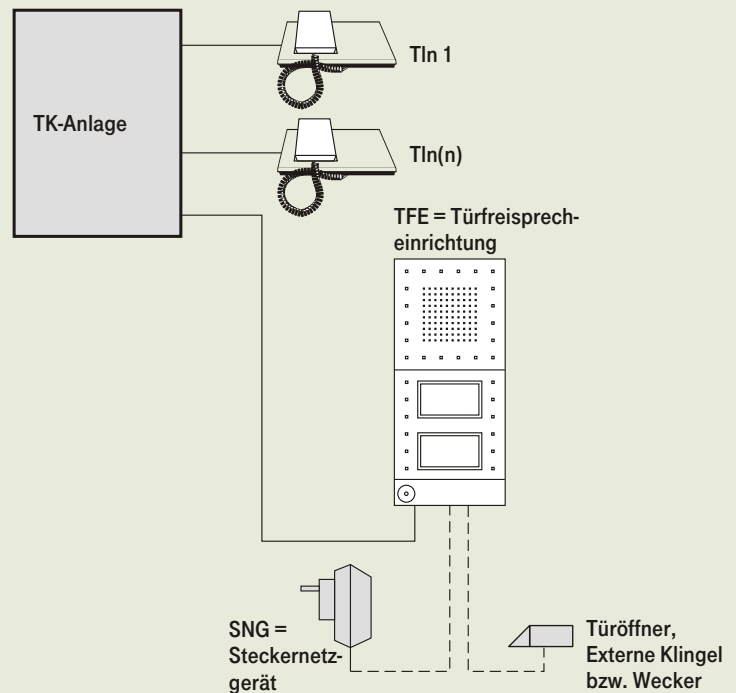
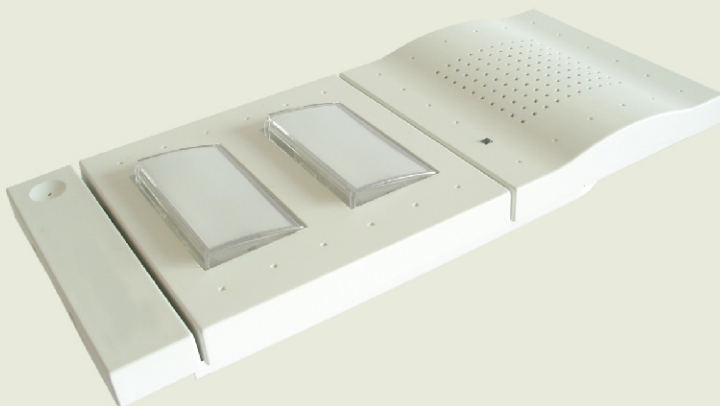


TÜRFREISPRECHSTELLE DOORLINE a/b T01/T02



DoorLine a/b T01/T02 weiß Art. Nummer 10 4815
DoorLine a/b T01/T02 silber Art. Nummer 10 5845

Türfreisprechstelle DoorLine a/b T01/T02

Die DoorLine a/b T01/T02 ist für den Anschluss an analogen Nebenstellenanschlüssen (TK - Anlagen) vorgesehen. Sie kann aber nicht nur von jedem Telefon aus bedient werden, sondern bietet darüber hinaus auch den Anschluss für die Stromversorgung des Türöffners. Ausgerüstet mit einem oder zwei Klingeltastern können bis zu zwei voneinander unabhängige Wohnbereiche erreicht werden.

Über einen Wechselspannungskontakt kann eine zusätzliche Klingel bzw. Wecker oder eine andere zu schaltende Einrichtung angeschlossen werden (Aktorfunktion).

Die TK-Anlagen und Endgeräte (Telefone) müssen über das Wahlverfahren MFV verfügen.

Die DoorLine a/b T01/T02 ist auch in der Farbe silber erhältlich.

Technische Daten:

Temperatur Türfreisprechstelle

Bei der Konstruktion wurden die Bedingungen nach IEC 721
Betriebstemperatur -20 C° bis +55 C°
Lagertemperatur -20 C° bis +70 C°
eingehalten.

Mechanische Werte Türfreisprechstelle

Torstellenblende	104 x 234 x 17 mm
Aufputzrahmen	100,3 x 230,3 x 28 mm
Unterputzgehäuse	79,2 x 206 x 41,9 mm
Gewicht	486 g
Schutzart	IP 53